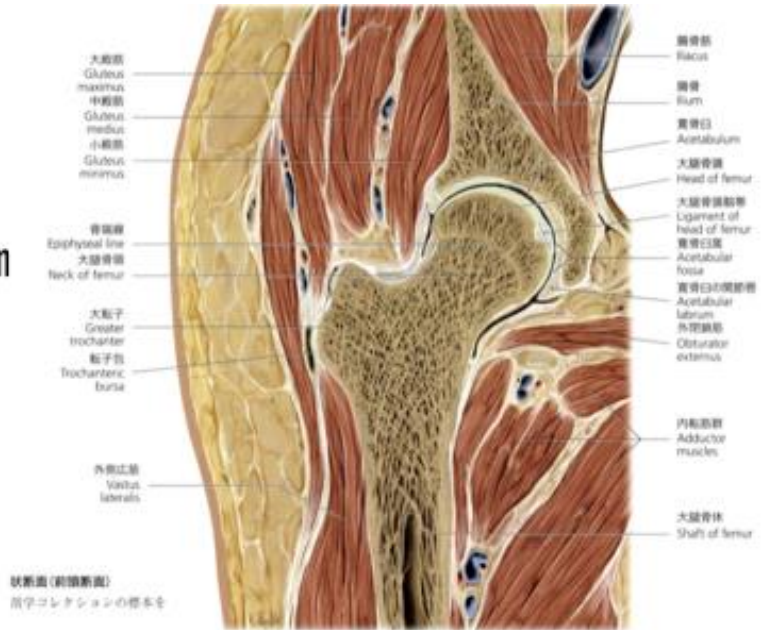


## 仙腸関節の触診

▶測定,検査,治療,介助等を行う際には,体表より皮下の器官を正確に触知する必要がある。

- ・表皮 0.1~0.3mm
- ・真皮 0.3~2.4mm
- ・関節軟骨 0.5~2mm
- ・関節列隙 6~8mm
  
- ・手掌 0.7mm
- ・足底 1.3mm



手順 : Contact → soft tissue compression → bone → motion

